

A type

2LDK

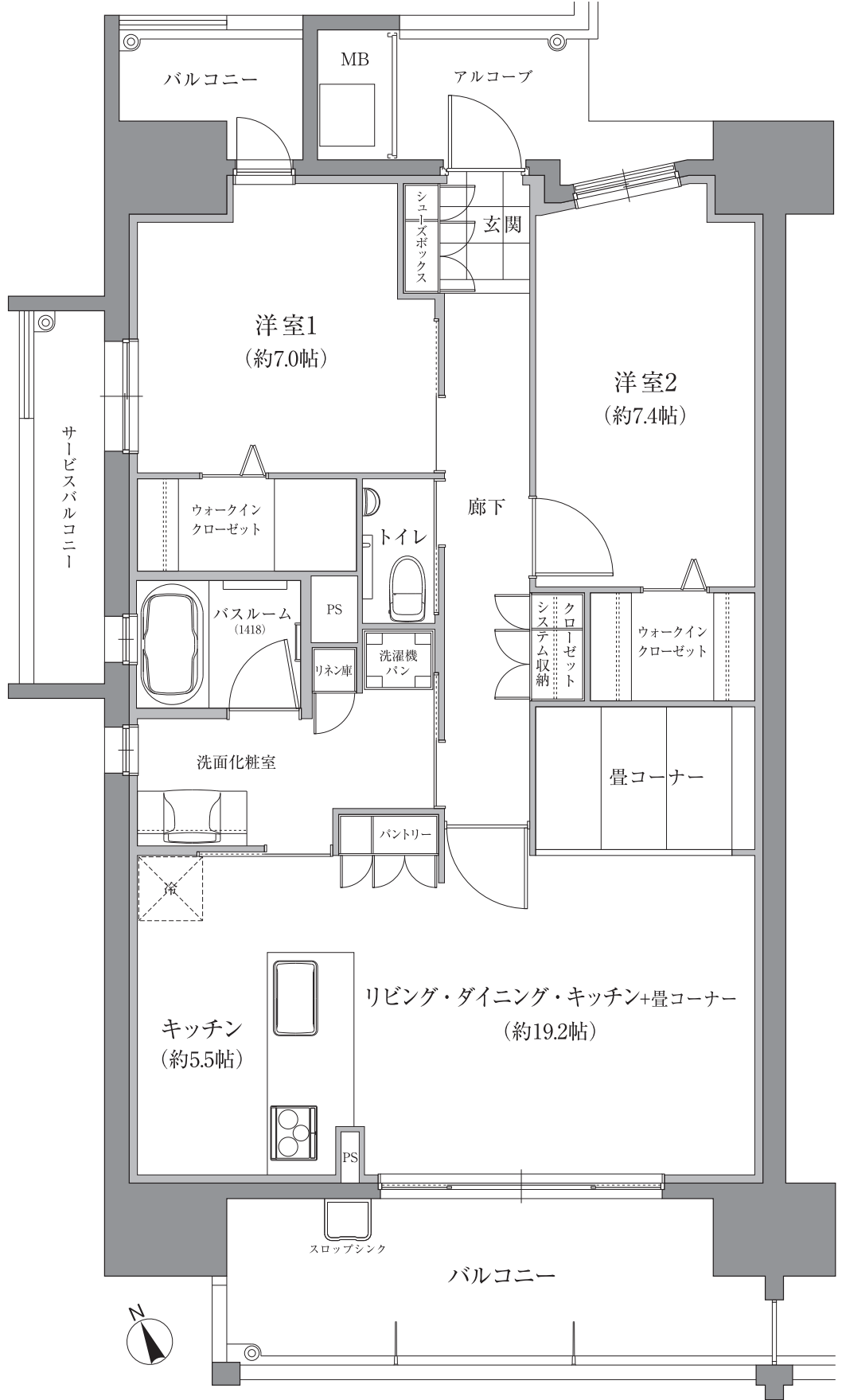
+畳コーナー  
+2ウォークインクローゼット

- 専有面積 / 80.40㎡ (約24.32坪)
- バルコニー面積 / 15.65㎡ (約4.73坪) (2~4階)  
/ 18.01㎡ (約5.44坪) (5~12階)
- サービスバルコニー面積 / 4.25㎡ (約1.28坪)
- アルコーブ面積 / 4.40㎡ (約1.33坪) (2~4階)  
/ 4.27㎡ (約1.29坪) (5~8階)  
/ 4.28㎡ (約1.29坪) (9~12階)

|     |    |        |
|-----|----|--------|
| 12F | A  | B      |
| 11F | A  | B      |
| 10F | A  | B      |
| 9F  | A  | B      |
| 8F  | A  | B      |
| 7F  | A  | B      |
| 6F  | A  | B      |
| 5F  | A  | B      |
| 4F  | A  | B      |
| 3F  | A  | B      |
| 2F  | A  | B      |
| 1F  | Ag | エントランス |

凡例

|                 |                |
|-----------------|----------------|
| テレビ端子(2口コンセント付) | 点検口            |
| 2口コンセント         | 電気温水器          |
| 2Pアース付2口コンセント   | 給湯器リモコン        |
| 防水2Pコンセント       | 浴室暖房乾燥機コントローラー |
| エアコン用コンセント      | 水栓             |
| 電話用端子           | シャワー付混合水栓      |
| インターホン親機        | 分電盤            |
| インターホン子機        | エアコン予定位置       |
| LAN取出口          | 室外機設置予定位置      |
| 引掛シーリング         | エコキュート室外機位置    |
| ダウンライト          | クーラー用スリーブ      |
| 蛍光灯             | レジスター          |
| 壁付灯             | 差圧式吸気口         |
| フットライト          | 透明ガラス          |
| (煙) 火災感知器       | 網入り型ガラス        |
| 換気扇             | 網入り透明ガラス       |
| 浴室換気乾燥機         | 出入可能窓          |
| 換気吸込口           | ルームキー          |



※メニュープランの図面は、基本図を基に作成しています。  
バルコニー等形状は階数により異なる場合があります。  
詳細は図面集をあわせてご参照ください。